



MÉXICO

GOBIERNO DE LA REPÚBLICA



# Guayaquil, Ecuador 2014

# CONSEJO NACIONAL DE PROTECCIÓN CIVIL



El Presidente de la República es presidente del Consejo Nacional de Protección Civil



Participan los **31 Gobernadores** del país y el **Jefe de Gobierno** del Distrito Federal



Así como todos los **titulares** las dependencias de la **Administración Pública Federal**





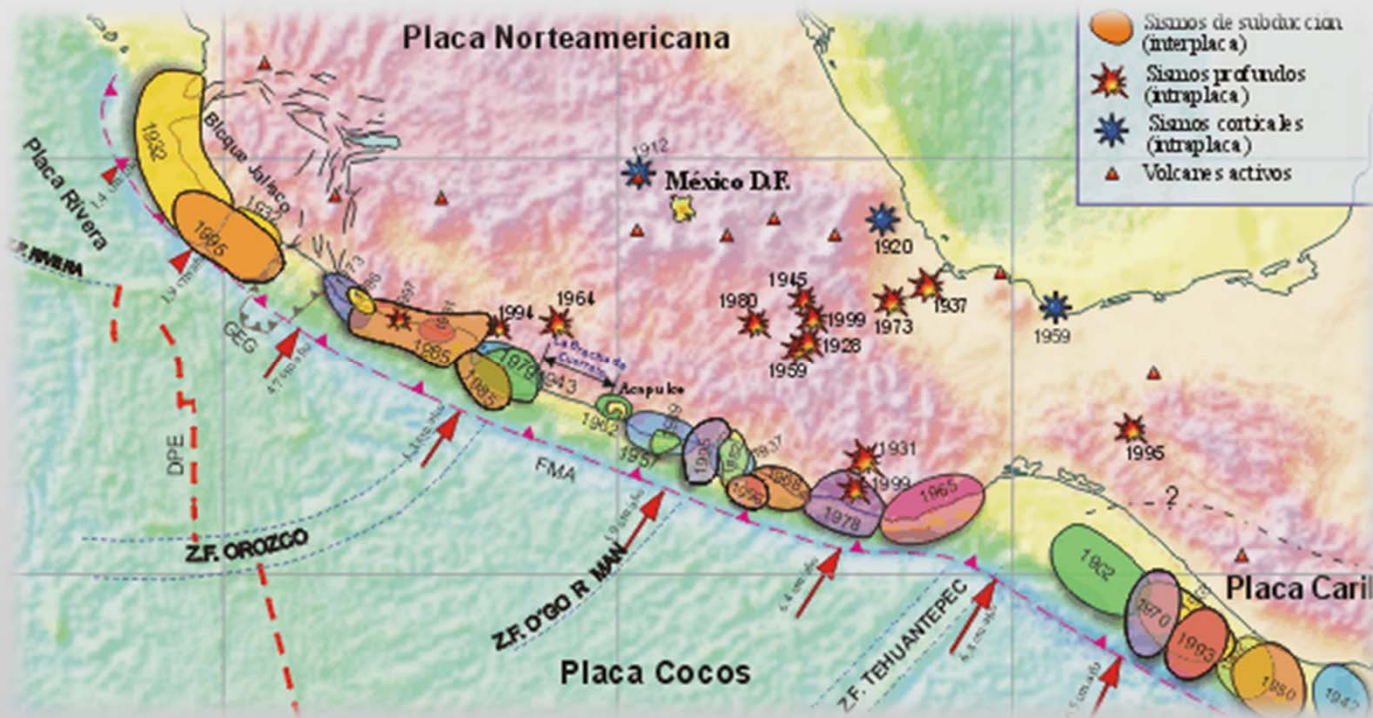
A satellite-style map of North America and the surrounding oceans. The landmasses are shown in shades of green and brown, while the oceans are dark blue. Overlaid on the map is a dense network of thin red lines representing the historical tracks of cyclones. These tracks are most concentrated in the Gulf of Mexico, the Caribbean Sea, and the Atlantic Ocean, showing a general westward and northward movement towards the eastern and central United States. Some tracks also extend into the Pacific Ocean off the west coast of North America.

TRAYECTORIAS HISTÓRICAS  
DE CICLONES





La geología de la República Mexicana es resultado de procesos tectónicos que han afectado su evolución



- PLACAS**
- Norteamérica
  - Pacífico
  - Rivera
  - Cocos
  - Caribe





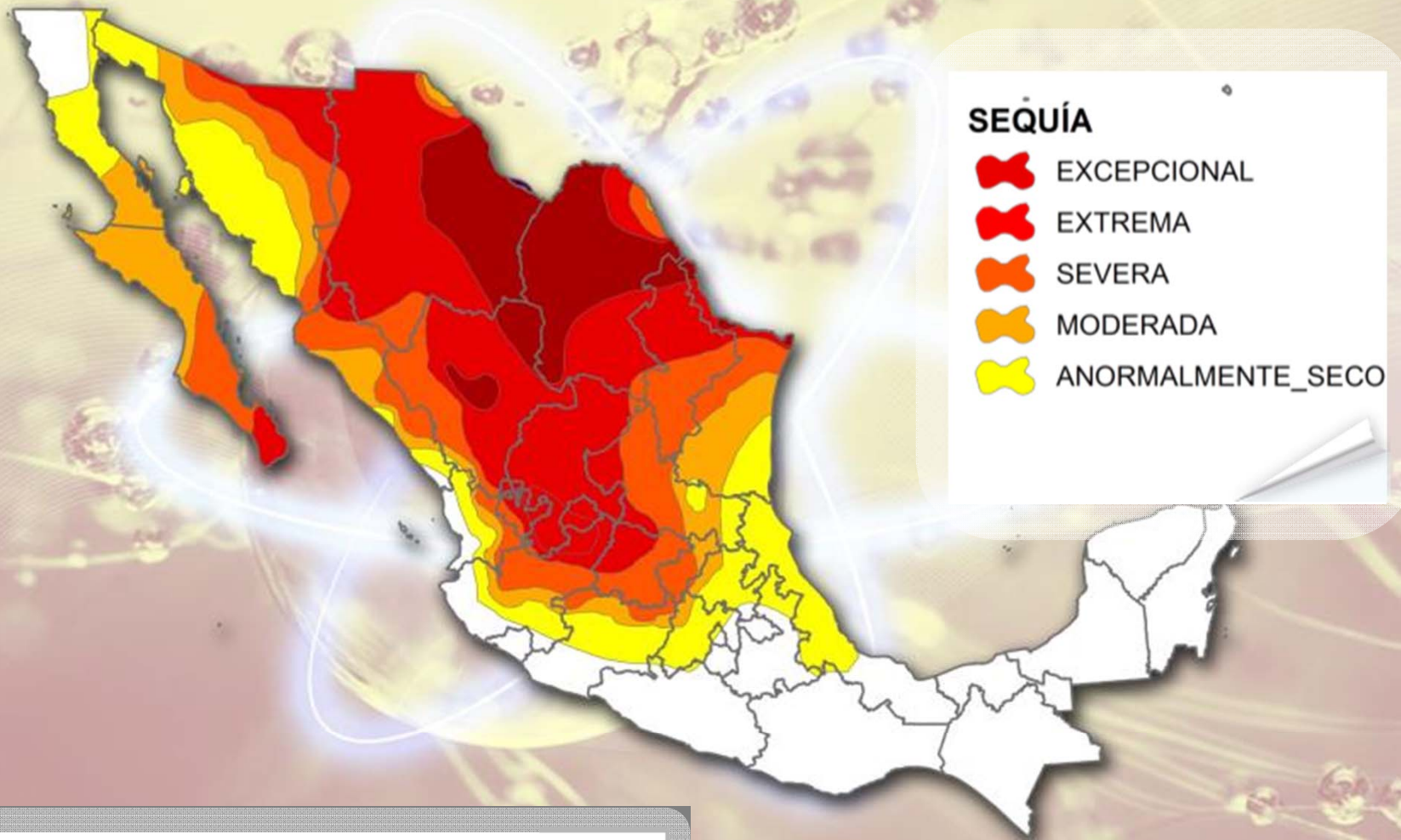
# 31 VOLCANES POTENCIALMENTE ACTIVOS

▲ Activo  
▲ Inactivo





# VULNERABILIDAD A SEQUÍA



2011-2012

## Fenómenos atípicos



GRANIZO JALAPA, VERACRUZ,  
27 ABRIL

GRANIZO CARRETERA MÉXICO-  
TOLUCA, 16 ABRIL



TROMBA EN PUEBLA,  
1 DE MAYO



ALUD, WASHINGTON



ALUD, AFGANISTAN



GRANIZO EN SAO PAULO,  
BRASIL



INUNDACIONES EN LOS  
BALCANES

# ATENCIÓN DE EMERGENCIAS

VIGILANCIA Y MONITOREO PERMANENTE

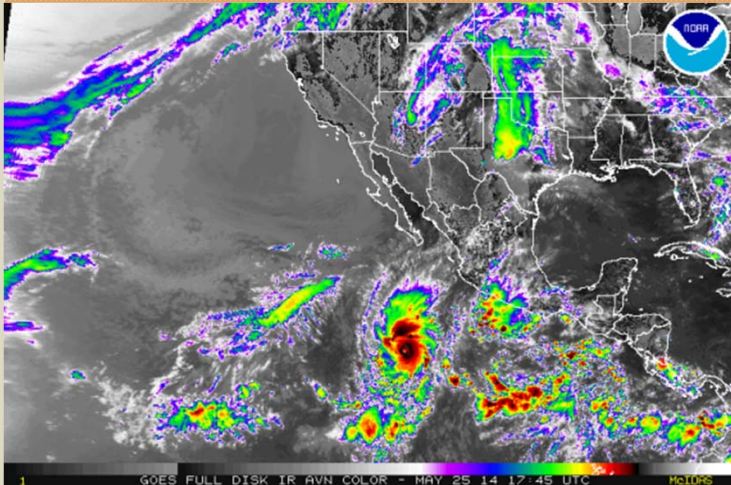
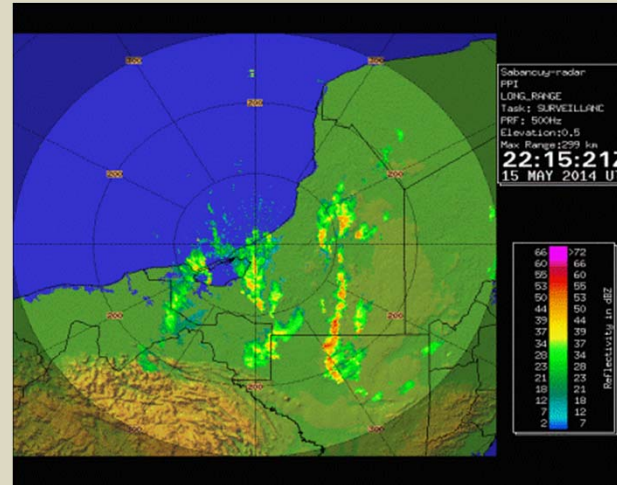


IMAGEN INFRARROJA

DETECCIÓN DE PERTURBACIÓN Y ZONAS DE INFLUENCIA.



RADAR SABANCUY



SE ACTIVAN ALERTAMIENTOS Y PROTOCOLOS



## AVISO METEOROLÓGICO

Durante la tarde noche de hoy existe potencial de lluvias acompañadas de intervalos de chubascos y actividad eléctrica.



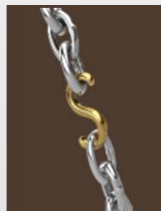
# ANÁLISIS



Contar con la información suficiente que proporcione un conocimiento del contexto general

# MONITOREO

Permanente seguimiento de los cambios, características y comportamiento de los fenómenos



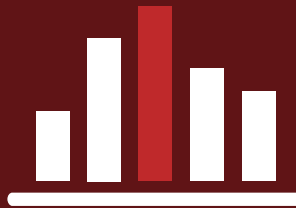
# PREVENCIÓN

Determinar acciones y procedimientos necesarios para responder de manera efectiva y eficiente ante los fenómenos





CENTRO  
NACIONAL DE  
EMERGENCIAS



SISTEMA  
NACIONAL  
DE  
ALERTAS



ATLAS  
NACIONAL  
DE RIESGOS

*POLÍTICAS  
PÚBLICAS*

ALIANZA  
SECTOR  
EMPRESARIA  
L

FONDOS  
\$



PROTOCOLO  
S

CULTURA

CINCO  
REGIONES



PARTICIPACIÓN  
SOCIAL

# CENTRO NACIONAL DE EMERGENCIAS

ESFUERZO CONJUNTO

## MONITOREO

Participarán todas las dependencias de la administración pública federal

Se permitirá que organizaciones no gubernamentales, así como del sector empresarial y social, participen



MONITOREO PERMANENTE

IDENTIFICACIÓN DE RIESGOS

COORDINACIÓN DE ESFUERZOS

ANÁLISIS SITUACIONAL

REACCIÓN INMEDIATA

REDUCCIÓN DE TIEMPO DE ACCIÓN



# ATLAS NACIONAL DE RIESGOS



Una herramienta con información útil para la planeación, desarrollo y ordenamiento territorial, aspectos fundamentales de la prevención y la responsabilidad

SISTEMA  
DIGITAL,  
DINÁMICO Y DE  
VANGUARDIA



Se han integrado  
38,557 capas de  
información



# **SISTEMA NACIONAL DE ALERTAS**



Aprovechamiento tecnológico

Cobertura nacional, regional o local

Alertamiento eficaz a la población

Respuesta inmediata y eficiente

# INSTRUMENTOS FINANCIEROS

## FONDEN

Recurso público destinado a atender a la población en la emergencia



## FOPREDEN

Recurso público destinado a programas de prevención y de mitigación de riesgos



## RECONSTRUCCIÓN

Recurso público destinado a la reconstrucción de los daños





Infogramas

Videos

Difusion en medios

Anuncios en la radio en lenguas indígenas

**POPOCATÉPETL** | Dispersión de ceniza, arena y pómez

**POPOCATÉPETL** | Semáforo de Alerta Volcánica

**NORMALIDAD** | Infórmate. Conoce las rutas de evacuación, sitios de reunión y refugios temporales.

Fase 1 Volcán en calma | Fase 2 Mínimas manifestaciones | El Popocatepetl es uno

**ACTÚA durante** | **REVISAS después**

En los últimos 200 años en México han ocurrido...

**CICLÓN ACERCÁNDOSE... Qué hacer** | Sistema de Alerta Temprana Ciclonés Tropicales SIAT - CT

Identifica los cinco NIVELES DE ALERTA cuando se acerca un ciclón a nuestro territorio.

Se detecta la presencia de un ciclón tropical que se dirige a nuestras costas.

En México la temporada de ciclones es de MAYO a NOVIEMBRE. En promedio llegan 25 ciclones al año, de los cuales cuatro entran a tierra.

**CICLÓN ALEJÁNDOSE... Qué hacer** | Sistema de Alerta Temprana Ciclonés Tropicales SIAT - CT

Identifica los cinco NIVELES DE ALERTA cuando se aleja un ciclón de nuestro territorio.

En México la temporada de ciclones es de MAYO a NOVIEMBRE. En promedio llegan 25 ciclones al año, de los cuales cuatro entran a tierra.

Recuerda que en cualquier color del SIAT pueden presentarse lluvias importantes.

**1 Peligro Máximo**

- Prepárate inmediatamente antes que tengas un peligro
- Cuando se acerca un ciclón tropical, mantente informado y sigue las instrucciones de las autoridades.

**2 Peligro Alto**

- Si tu casa resultó afectada después de los vientos fuertes y el agua se acumuló.
- Cuando se acerca un ciclón tropical, mantente informado y sigue las instrucciones de las autoridades.

**3 Peligro Moderado**

- Evita salir a caminar o conducir en carreteras inundadas.
- Si tienes un negocio, mantente informado y sigue las instrucciones de las autoridades.

**4 Peligro Bajo**

- Cuando se acerca un ciclón tropical, mantente informado y sigue las instrucciones de las autoridades.
- Si tienes un negocio, mantente informado y sigue las instrucciones de las autoridades.

**5 Peligro Mínimo**

- El ciclón tropical se aleja de nuestras costas por lo que la posibilidad de afectación de las comunidades es mínima.

Infórmate: Sistema Nacional de Protección Civil, Servicio Meteorológico Nacional, Centro Nacional de Prevención de Desastres.

SEGOB | CENAPRED

MOVRIENDO A MÉXICO HACIA LA PREVENCIÓN

# ALIANZA SECTOR EMPRESARIAL PARTICIPACIÓN SOCIAL



# MARCO LEGAL

LEY GENERAL DE  
PROTECCIÓN CIVIL



Fortalecimiento de la  
prevención

Gestión integral del riesgo

Planes de continuidad

Resiliencia

Ayuda humanitaria





**Si fallaste en estar  
preparado,  
te has preparado  
para fallar.**

Benjamin Franklin

# MOVER MÉXICO



*GRACIAS*